

Kuba SGBE 102 JED

Specifications

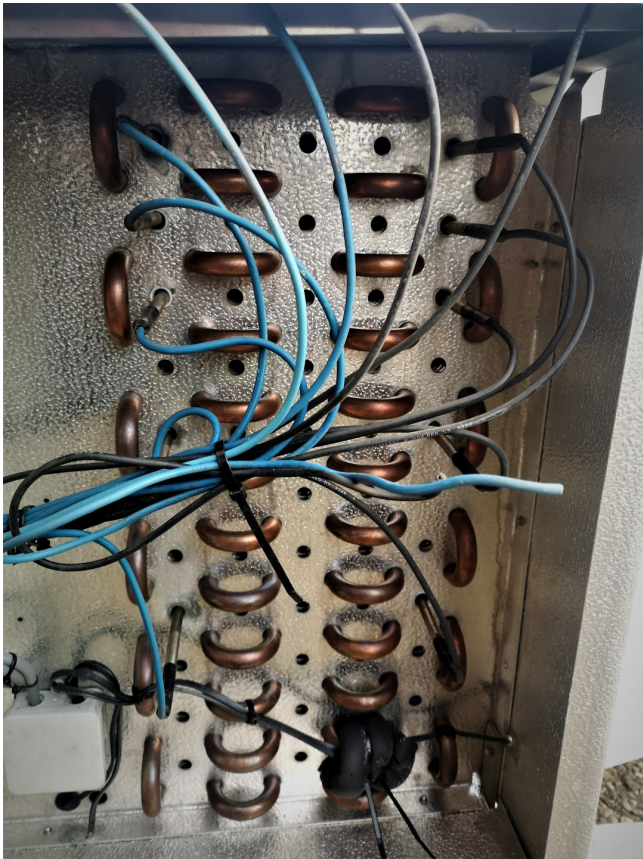
Merk	Kuba
Type	SGBE 102 JED
Capaciteit kW	19
Koudemiddel	Freon
Aantal Ventilatoren	2
Lamel afstand in mm	7
Ontdooiing	Electric
m ³ /h	9320
Afmetingen	2380x1200x870 mm (LxWxH)
Volume	26,1 dm ³
Stock	1



Description

Used Kuba SGBE 102 JED

Gebruikte Kuba SGBE 102 verdamper met elektrische ontdooiing. Deze verdamper heeft 2 Sud-Electric MDA-P2035-N4N-M ventilatoren: 0,45 kW / 1400 RPM / Ø = 500 mm en verplaatst een volume van 9320 m³ / h.



Model	Rating Q ₁ at 50 Hz		Surface		Air Flow	Air Throw	Tube volume	Connections		Blade	Type of current	Fans		
	t ₁ = 0 °C DT1 = 8K	t ₂ = 18 °C DT2 = 7K	mm ²	mm ²	m ³ /h	m	dm ³	inlet	Outlet			operating values at 50 Hz	W	A
SG8 011C	0,91	0,73	4,9	700	8	1,3	10	15	250		V-1-	1301	32	0,15
SG8 021C	1,13	0,90	6,5	640	8	1,3	10	15	250		V-1-	1301	32	0,15
SG8 031C	1,74	1,37	8,2	1300	12	2,1	10	15	300		V-1-	1295	86	0,38
SG8 041C	2,00	1,59	11,1	1180	12	2,8	10	15	300	230±10%	V-1-	1295	86	0,38
SG8 051C	2,91	2,31	15,2	1770	14	3,8	10	22	400	50/60 Hz	V-1-	1307	105	0,46
SG8 061C	3,34	2,65	19,1	1760	14	4,8	10	22	400	50/60 Hz	V-1-	1307	105	0,46
SG8 071C	4,3	3,4	22,8	2460	20	5,7	10*	22	400		V-1-	1362	205	0,90
SG8 081C	5,3	4,3	34,1	2770	20	8,8	10*	28	400		V-1-	1362	205	0,90
SG8 091C	8,42	6,69	41,0	4530	26	10,6	10*	28	500	230/400	V-1-	1417	360	0,86
SG8 101C	9,50	7,54	54,5	4660	26	13,6	12*	35	500	±10%V-3-	V-1-	1417	360	0,86
SG8 012C	1,82	1,44	9,5	1400	12	2,3	10	15	250		V-1-	1301	32	0,15
SG8 022C	2,27	1,79	12,7	1280	12	3,1	10	18	250		V-1-	1301	32	0,15
SG8 032C	3,47	2,75	16,3	2600	17	3,9	10	18	300		V-1-	1295	86	0,38
SG8 042C	4,00	3,17	21,7	2360	17	5,3	10	22	300	230±10%	V-1-	1295	86	0,38
SG8 052C	5,82	4,61	30,2	3540	19	7,6	10*	28	400		V-1-	1307	105	0,46
SG8 062C	6,68	5,30	32,7	3520	19	9,1	12*	28	400	50/60 Hz	V-1-	1307	105	0,46
SG8 072C	8,4	6,6	45,2	4920	28	10,6	12*	35	400		V-1-	1362	205	0,90
SG8 082C	10,6	8,5	67,7	5540	28	16,6	15*	35	400		V-1-	1362	205	0,90
SG8 092C	16,86	13,37	81,2	9060	37	19,8	15*	35	500	230/400	V-1-	1417	360	0,86
SG8 102C	19,01	15,07	108,0	9320	37	26,1	15*	42	500	±10%V-3-	V-1-	1417	360	0,86
SG8 013C	2,73	2,16	14,2	2100	15	3,4	10	15	250		V-1-	1301	32	0,15
SG8 023C	3,40	2,69	19,1	1920	15	4,5	10	22	250		V-1-	1301	32	0,15